

スカイマークの上期決算をみる

スカイマーク(SKY)の上期決算についての分析です。

(SKYの公表値をもとにJAMRにて加工分析)

1. 事業規模と収益性;前期比で減収減益、営業利益は最近4年では最少の20億円

(前期比) 航空機は前期比+5機、便数は地方路線の抑制等で▲2%。

売上高も前期比▲2%の455億円、営業利益は大幅減。

通期予想も下方修正した(営業利益58億円⇒23億円)

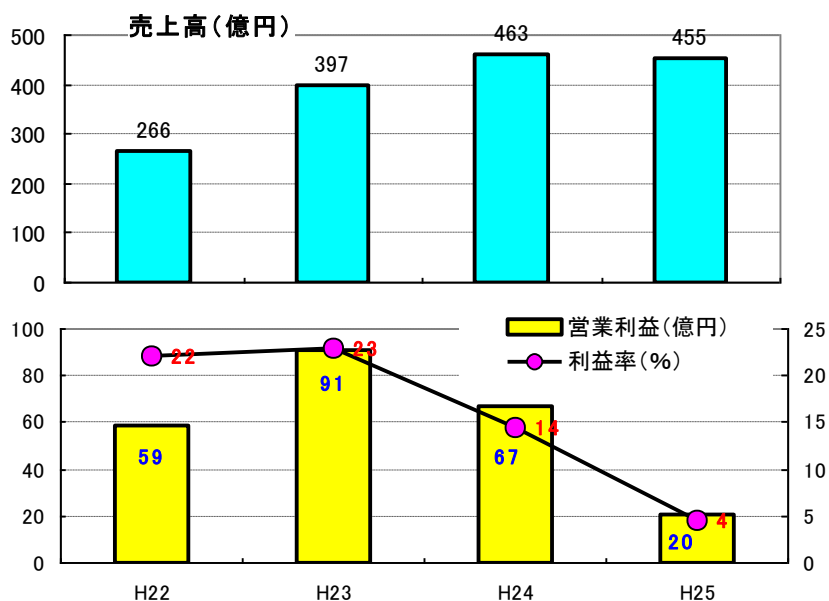
(4ヵ年推移) 急激な規模拡大をベースダウン。

営業利益はピークだった2年前に比べると大幅低下。

《図表1》 収支等の推移(百万円)

	H22				前年比較		H22との差		2013 通期予測
	H22	H23	H24	H25	差	率	差	率	
	百万円	百万円	百万円	百万円			百万円	%	百万円
営業収益	26,644	39,746	46,281	45,505	-776	98	18,861	171	91,100
営業費用	20,750	30,624	39,605	43,472	3,867	110	22,722	210	
営業利益	5,894	9,122	6,676	2,033	-4,643	30	-3,861		2,300
(利益率)	(%)	22	23	14	4				
営業外収支(為替損等)	-396	-1,150	-1,204	1,328	2,532				
経常利益	5,498	7,972	5,472	3,361	-2,111		-2,137		3,700
当期純利益	2,751	4,465	2,960	1,702	-1,258		-1,049		2,000
航空機数(9月末)	機	15	20	27	32	5	119	17	213
1日の便数	便	75	119	158	155	-3	98	80	206

(売上高と営業利益の推移)



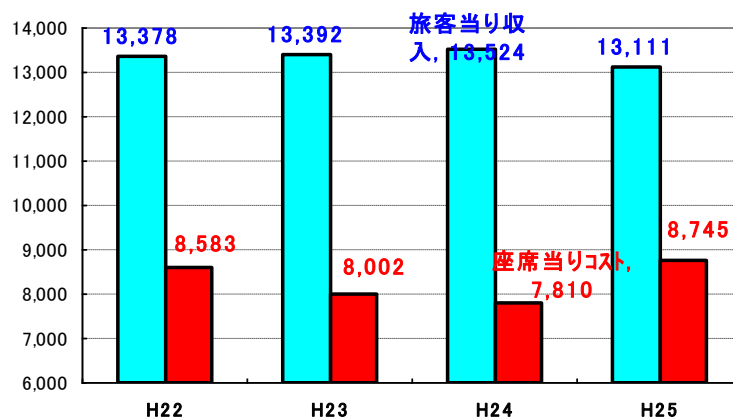
2. 収益性指標；

① 旅客収入単価と座席コスト；

旅客収入単価； 前期より▲3%低下； 13,524⇒13,111 円(▲412 円)

座席コスト； +12%と高騰； 7,810⇒8,745 円(+935 円)、過去4年で最も高くなった。

《図表2》 旅客収入単価と座席コスト(円)

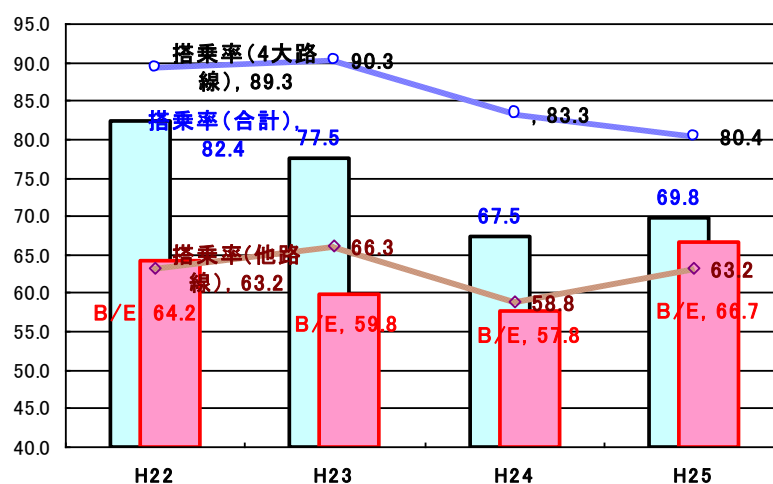


② 搭乗率とB/E;

搭乗率; 前期より+2.3ポイント改善して69.8%となったが、H22上の82.4%と比べると大幅な乖離がある。この間高搭乗率の羽田発4大路線の構成割合が低下し、その4大路線自体も搭乗率が低下している。

B/E; 収入単価の低下と座席コストの上昇のために66.7%まで上昇(悪化)した。これは高かったH22の64.2%よりも更に高いレベルにある。

《図表3》 搭乗率とB/E(%)



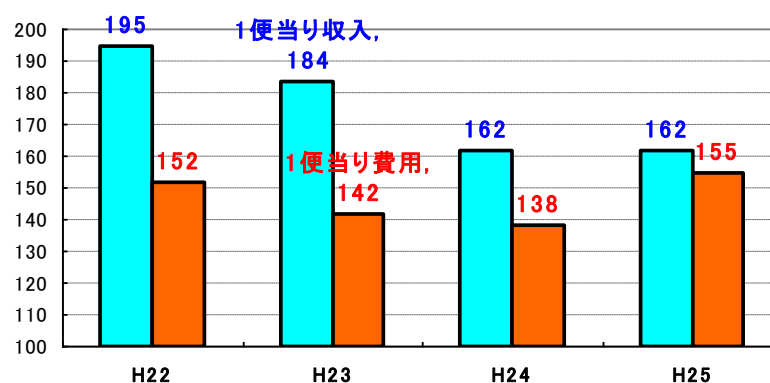
③ 1便当り収入と費用;

1便当り収入; H22上の195万円をピークとして減少し、当期は162万となった。

1便当り費用; 前期は138万円まで減少したが、当期は急増して155万円となり、H22上の152万円を上回る高さとなった。

1便当り利益; H22上の43万円をピークとして減り続け、当期は7万円となった。

《図表4》 1便当り収入と費用(万円)



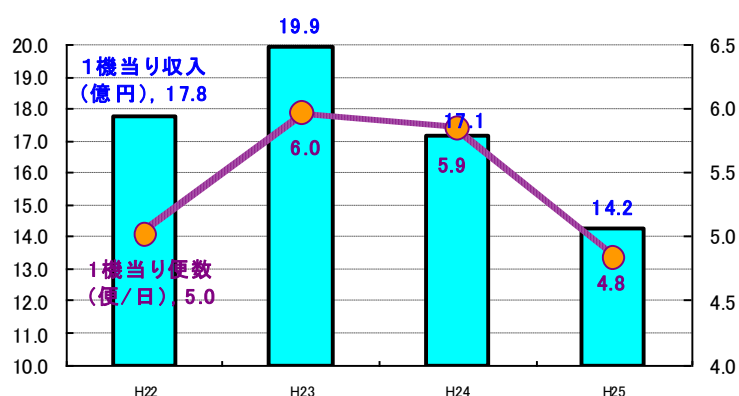
④ 1機当り年間収入と1機日当りの便数(稼働)；

1機当り年間収入；H23上の19.9億円をピークとして減少し、当期は14.2億円となった。

1機日当りの便数※(稼働)；機材稼働を1機日あたりで見ると、H23上は6.0便であったが、当期は4.8便となった。

(※当期間の便数÷期末機数で算出した簡便値)

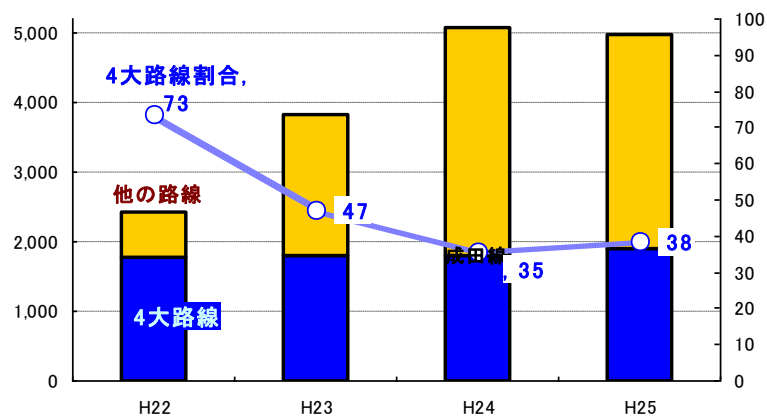
《図表5》 1機当り年間収入(億円)と1機日当り便数



⑤ 路線構成の変化；4大路線外への規模拡大は調整局面に

4大路線外への規模拡大を急いできたが、搭乗率と収益性の低さから、ここにきて調整局面に入ったようだ。来年度のA330導入で4大路線の規模再拡大を目指す。

《図表6》 4大路線/その他路線別の供給推移



《図表 7》 収益性指標の推移

		H22	H23	H24	H25	前年比較		H22との差	
						差	率	差	率
座席数	千席	2,418	3,827	5,071	4,971	-100	98	2,554	206
旅客数	千人	1,992	2,968	3,422	3,471	48	101	1,479	174
搭乗率	%	82.4	77.5	67.5	69.8	2.3		-12.6	85
旅客当り収入	円	13,378	13,392	13,524	13,111	-412	97	-267	98
座席当りコスト	円	8,583	8,002	7,810	8,745	935	112	162	102
B/E	%	64.2	59.8	57.8	66.7	8.9		3	
1便当り収入	千円	1,950	1,838	1,615	1,620	5	100	-330	83
1便当り費用	千円	1,518	1,416	1,382	1,548	165	112	29	102
1便当り営業利益	千円	431	422	233	72	-161		-359	
平均座席数	席	177	177	177	177				
平均旅客数	人	146	137	119	124	4		-22	85
B/E旅客数	人	114	106	102	118	16		5	104
利益旅客数	人	32	32	17	6	-12		-27	
1機当り年間収入	億円	17.8	19.9	17.1	14.2				
1機当り便数/日	便	5.0	6.0	5.9	4.8				

以上(Y.A)