

## 図表で見る日本のLCC(4~6月国内線実績より) -1-

日本のLCC3社を含む4~6月国内線の状況が国交省(報道発表資料)から公表されたが、これに各社発表データなどを絡ませて、LCCの現在の状況を試算・分析した。

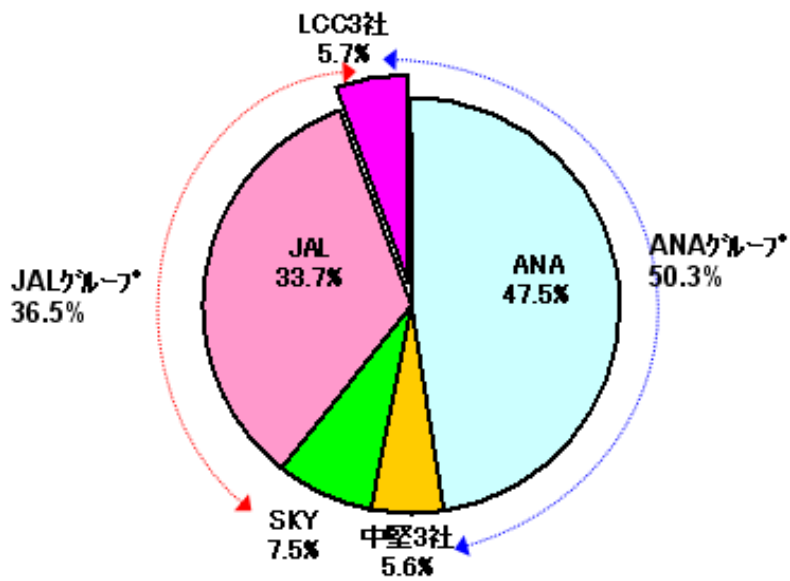
なおLCC全体としては把握可能ながら、入手できるデータの制約から、個別の会社についてまで踏み込んだまとめ方はできなかった。

1. LCC3社のシェアは5.7%、中堅3社と並んだ。4~6月の国内線旅客実績は2046万人であった。(コムーターは含まれていない)

LCC3社の旅客数は116万人で、シェアは5.7%、これは中堅3社の115万人、5.6%を上回る。中でもJetstar-Japan(JS-J)は57万人と、中堅とLCCの中ではトップの実績だった。

	万人	%	
国内線合計	2,046	100.0	
ANA	972	47.5	
JAL	690	33.7	
SKY	154	7.5	
ADO	45	2.2	115
SNA	37	1.8	(5.6%)
SFJ	34	1.6	
Peach	44	2.1	116
JS-J	57	2.8	(5.7%)
AA-J	14	0.7	

2. ANA のシェアは 47.5%ながら、系列 2 社の LCC を加えると 50.3%と過半を占める。  
同様に JAL も単独では 36.5%ながら、JS-J を加えると 39.3%になる。



### 3. 実績を成田路線、関西路線、中部路線に分けてみると;

- ① 成田路線 (※1) では、LCC2社 (JS-J と AirAsia-Japan→AA-J) は50万人の旅客を獲得し、搭乗率は68%であった。

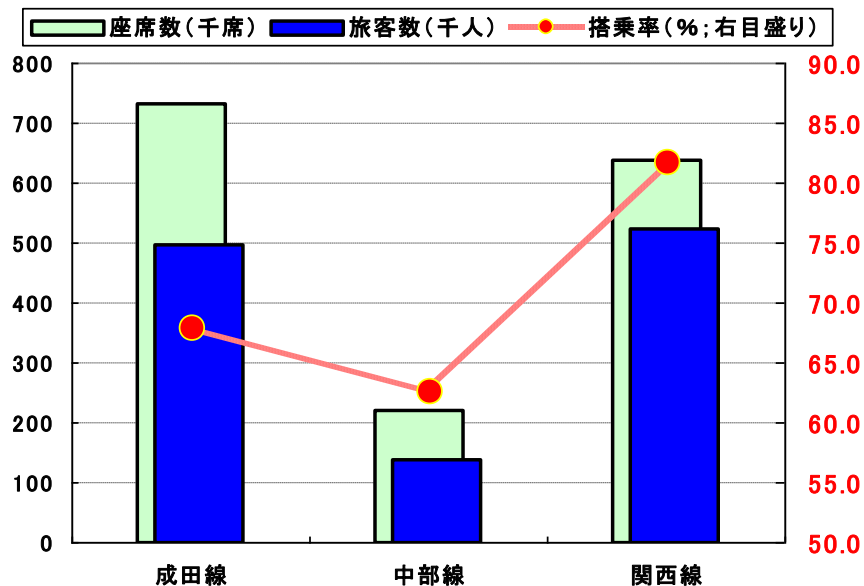
(※2) 成田=札幌、福岡、沖縄、関西、松山、大分、鹿児島島の7路線

- ② 中部路線 (※2) では、LCC2社 (JS-J と AA-J) は14万人の旅客を獲得し、搭乗率は63%であった。

(※2) 中部=札幌、福岡、鹿児島、成田 (夏期限定) の4路線

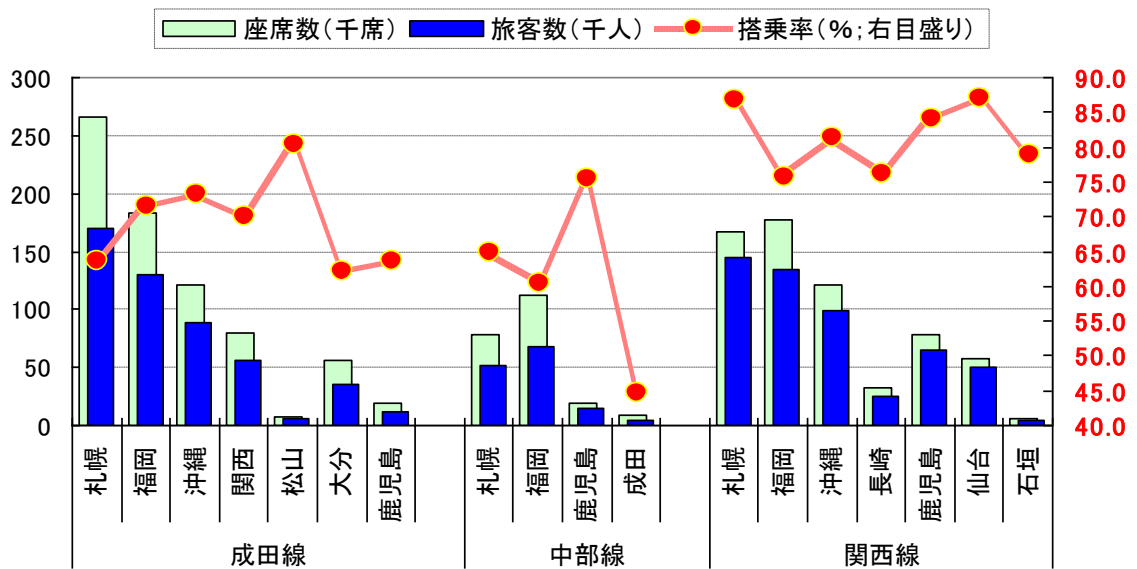
- ③ 関西路線 (※3) では、LCC2社 (Peach と JS-J) は52万人の旅客を獲得し、搭乗率は82%と好調であった。

(※3) 関西=札幌、福岡、沖縄、長崎、鹿児島、仙台、石垣の7路線



#### 4. 実績を更に個々の路線まで掘り下げてみると;

- ① 成田路線では；旅客数のトップは札幌線で17万人、福岡線が13万人で続く。  
搭乗率は松山線が80%だったが、福岡、沖縄、関西線が約70%、札幌、大分、鹿児島線は62~63%程度であった。
- ② 中部路線では；旅客数は福岡線が11万人、これに8万人の札幌が続く。  
搭乗率は鹿児島線が約75%であったが、札幌、福岡線は60%台前半、成田線は40%台であった。
- ③ 関西路線では；旅客数は札幌15万人、福岡13万人、沖縄10万人であった。  
搭乗率は全路線が70%台半ば以上となり、4路線では80%を超えた。  
中でも札幌線、仙台線は87%と驚異的ともいえるレベルであった。



《参考》LCC3社の事業計画

年度当初の計画に、その後の追加修正を加えたものである。

○の機数は9月時点のもの。

Peach <span style="border: 1px solid red; border-radius: 50%; padding: 2px;">10機</span>			Jetstar-J <span style="border: 1px solid red; border-radius: 50%; padding: 2px;">17機</span>			AirAsia-J <span style="border: 1px solid red; border-radius: 50%; padding: 2px;">5機</span>								
<b>機材</b>			4月現在 10機 2013夏に10機 2015下期に17機			4月現在 4機 その後毎年+4~5機 中期的に25~30機程度								
<b>路線・便数(往復/日)</b>			<b>3月</b>			<b>3月</b>								
			上期計画			上期計画								
			便			便								
(国内線)			便			便								
関西	=札幌	5	5	成田	=札幌	3	4~6	成田	=札幌	3	3			
	=福岡	5	5		=福岡	4	4~6		=福岡	2	2			
	=長崎	2	2		=沖縄	3	2.5~4		=沖縄	1	1			
	=鹿児島	4	4		=関西	3	1.5~2		<p style="color: red;">AAとの合併解消 パニラ・エア再出発 リゾート路線</p>					
	=沖縄	3	3		=松山 (6月~)	1~3	関西	=札幌				3	2~3	
	=仙台	2~3			=大分	1~3		=福岡				2	2~3	
	=新石垣 (6月~)	1			=鹿児島 (5月~)	1~2	=沖縄	2				1.5~2		
	沖縄	=新石垣 (9月~)	1			中部	=福岡	1~2	1~2	中部	=福岡	2		
			=札幌	1~2	1~2		=札幌	1						
			=成田 (6~7月)	1			<p style="color: red;">国内線整備に邁進 成田=高松(12月)</p>							
			=鹿児島 (5月~)	1~2		<p style="color: purple;">リゾート路線</p>								
<b>国内線 計</b>			<b>19</b>	<b>23~24</b>	<b>国内線 計</b>			<b>20</b>	<b>~41</b>	<b>国内線 計</b>			<b>6</b>	<b>9</b>
(国際線)														
関空	=ソウル	2	3	名古屋	=ソウル	1	1	成田	=ソウル	1	1			
	=香港	1	1		=釜山	1	1~2		名古屋	=ソウル	1	1		
	=台北	2	2		国際線 計	国際線 計	2	3~4						
	=釜山 (9月~)	1												
<b>国際線 計</b>			<b>5</b>	<b>7</b>										

以上