

## お盆期間の実績からみる航空業界の動向

各社が発表してお盆期間（夏季繁忙期間；8/7～16日）の旅客実績をもとに、日本の航空業界の至近の動向を概観してみた。

### 1. 国内線の動向

① 旅客数；総旅客数は326万人で、前年に比べて16万人（+5%）増加。

うち7万人はLCC（+28%）、大手2社が8万人（+3%）。

中堅の4社はソラシドを除き伸び悩み～減少。

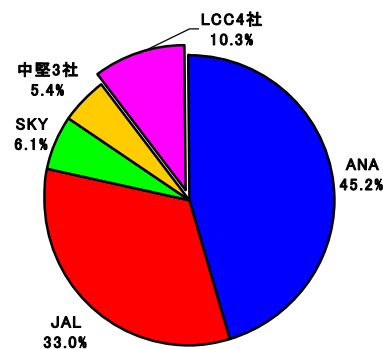
ANAは規模増によって、JALは効率向上で、旅客増を達成。

② 旅客シェア；大手2社とSKYが低下、LCCは上昇。

大手2社のシェアは80⇒78%と低下、

LCCは上昇して10%を超えた。

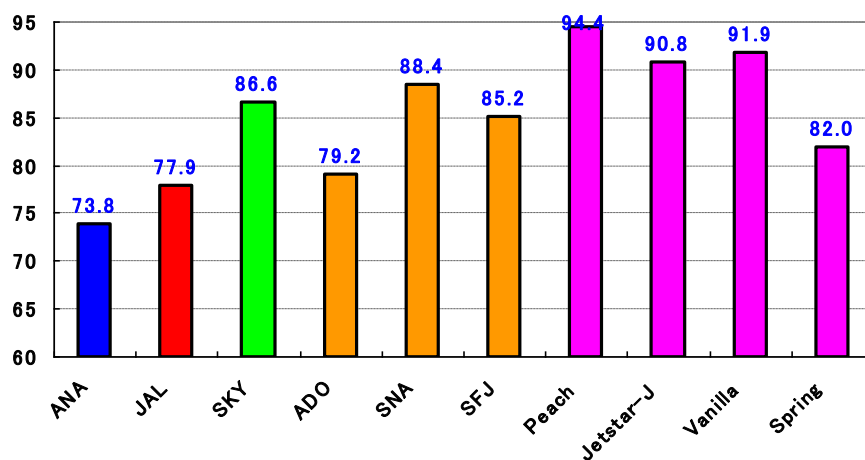
JAL+Jetstar-Jで38%、ANA+系列LCCで50%。



③ 搭乗率；LCCは90%レベル、中堅4社（含SKY）は80%台、大手2社は70%台。

ANAは規模増 ⇒ 中大型機や中堅3社とのコードシェア増で市場影響力の拡大を志向

JALは効率増 ⇒ 小型化による搭乗率Upで収益性を志向



## 2. 国際線の動向

① 旅客数；総旅客数は61万人で、前年に比べて5万人（+10%）増加。

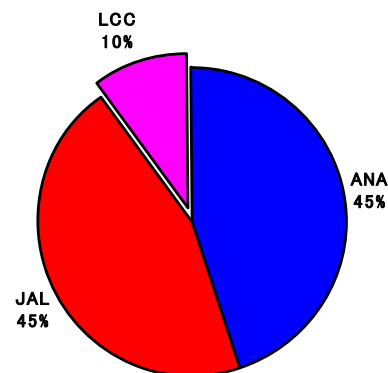
うち大手2社が3万人（+6%）、LCCが2万人（+49%）

② 旅客シェア；LCCのシェアは7% ⇒10%と大きく上昇。

JALのシェアはが▲3.5ポイント低下。

系列のJetstar-Jと合しても▲3ポイント低下して、46%となった。

ANA+系列LCCは51% ⇒54%となった。



③ ANA、JALの戦略の差；

規模・基盤拡大でシェアと市場影響力の強化を目指す ANA

効率向上で収益性維持強化を目指す JAL

の戦略の差が伺える。

## 《 2015年夏季繁忙間の旅客実績 》

	座席数				旅客数				搭乗率			旅客シェア		
	前年	当年	差	率	前年	当年	差	率	前年	当年	差	前年	当年	差
(国内線)	千席	千人	千席	%	千人	千人	千人	%	%	%	ポイント	%	%	ポイント
ANA	1,966	1,999	33	102	1,439	1,476	37	103	73.2	73.8	0.6	46.3	45.2	-1.1
JAL	1,373	1,383	10	101	1,038	1,078	39	104	75.6	77.9	2.3	33.4	33.0	-0.4
SKY	236	230	-5	98	202	199	-3	99	85.7	86.6	0.9	6.5	6.1	-0.4
ADO	75	81	5	107	60	64	4	106	79.7	79.2	-0.5	1.9	2.0	0.0
SNA	66	74	7	111	51	65	14	127	77.2	88.4	11.2	1.7	2.0	0.3
SFJ	60	55	-5	91	53	47	-6	88	87.8	85.2	-2.6	1.7	1.4	-0.3
中堅3社	202	209	7	103	164	176	11	107	81.3	84.0	2.7	5.3	5.4	0.1
Peach	95	111	16	117	85	105	21	124	88.7	94.4	5.7	2.7	3.2	0.5
Jetstar-J	159	194	34	122	136	176	40	130	85.2	90.8	5.6	4.4	5.4	1.0
Vanilla	34	43	9	127	31	40	8	127	92.0	91.9	-0.1	1.0	1.2	0.2
Spring	19	20	1	104	12	16	4	136	68.5	82.0	13.5	0.4	0.5	0.1
LCC4社	308	368	60	120	263	337	73	128	85.6	91.5	5.9	8.5	10.3	1.8
国内線計	4,084	4,189	105	103	3,106	3,265	159	105	76.1	77.9	1.9	100	100	
(国際線)	千席	千人	千席	%	千人	千人	千人	%	%	%	ポイント	%	%	ポイント
ANA	278	304	26	110	242	270	28	112	87.3	89.0	1.7	43.8	44.6	0.8
JAL	304	300	-5	98	270	274	5	102	88.7	91.6	2.9	48.8	45.3	-3.5
Peach	31	42	11	134	28	38	10	137	89.4	91.5	2.1	5.1	6.3	1.3
Jetstar-J		4	4			3	3			97.2		0.0	0.6	0.6
Vanilla	14	21	6	143	13	19	6	148	90.5	93.9	3.4	2.4	3.2	0.8
LCC3社	46	66	20	144	41	61	20	149	89.7	92.5	2.8	7.4	10.1	2.7
国際線計	628	669	42	107	553	606	53	110	88.1	90.5	2.4	100	100	

以上(Y.A)