

(経営数値でみる LCC-4)

世界の主要 LCC の比較

2016年9月25日

これまで3回にわたって見てきた世界の主要 LCC について、主な指標を比較した。
日本の LCC3 社も参考として併掲した。

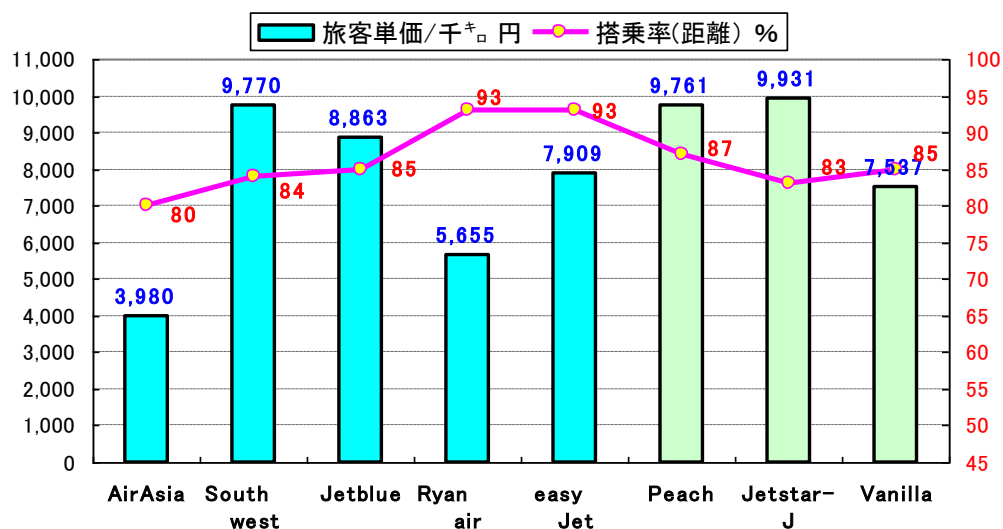
1. 規模と収益性の指標比較

- ① 規模; Southwest が突出して大きく Ryanair が続く。この2社は旅客数1億人を突破。
これに easyJet と Jetblue が続き、かなり離れて AirAsia が位置する。
- ② 利益率; AirAsiaX を除き、いずれも 20%前後の高い利益率を示している。
- ③ 搭乗率; AirAsiaX を除き、いずれも 80%を超える搭乗率を示し、欧州2社は 90%超となっている。
- ④ 収入単価 (千^千円当り); AirAsia が最も低く、米国2社は高い。
欧州2社はその中間。
- ⑤ 座席コスト (千^千円当り); AirAsia が極端に低いが、グループ他社への機材リース収入が多く、それが費用の控除項目として機能しているのも影響している。
Ryanair の座席コストも 4,000 円台と低い。 Southwest と欧州2社が 6,000 円台。
- ⑥ 有利子負債依存度; AirAsia は借入金等への依存度が非常に高く、Ryanair が続く。
米国2社と easyJet は 10~20%。
- ⑦ 留保利益; Southwest は留保利益が大きく、Ryanair と easyJet が続く。

JAMR レポート

《図表1》事業規模と指標の比較（2015年度）

	AirAsia	AirAsiaX	South west	Jetblue	Ryan air	easy Jet	Peach	Jetstar -J	Vanilla
機数(期末)	80	(27)	704	215	341	241	17	20	9
便数/日	229	18	1,736	434	835	627	40	48	15
平均距離	1,247	4,761	1,208	1,758	1,227	1,118	1,080	1,010	1,709
営業収益	1,543	750	20,018	6,480	7,385	6,139	479	522	218
利払後利益	359	-25	4,044	1,100	1,590	899	62	13	15
(利益率)	23	-3	20	17	22	15	13	2	7
旅客数	24,255	3,614	144,575	35,101	106,431	68,600	4,547	5,210	1,692
旅客単価(発着)	4,924	20,764	12,784	16,957	6,939	8,948	10,543	10,026	12,882
座席コスト	2,776	15,988	7,806	11,708	5,064	6,987	7,961	8,104	10,253
旅客単価/千^千	3,980	4,275	9,770	8,863	5,655	7,909	9,761	9,931	7,537
座席コスト/千^千	2,232	3,315	6,383	6,118	4,127	6,250	7,366	8,031	5,982
搭乗率(距離)	80	75	84	85	93	93	87	83	85
B/E	56	78	65	69	73	79	75	81	79

《図表2》旅客単価（千^千当り）と搭乗率の比較（AirAsiaXは除く）

JAMR レポート

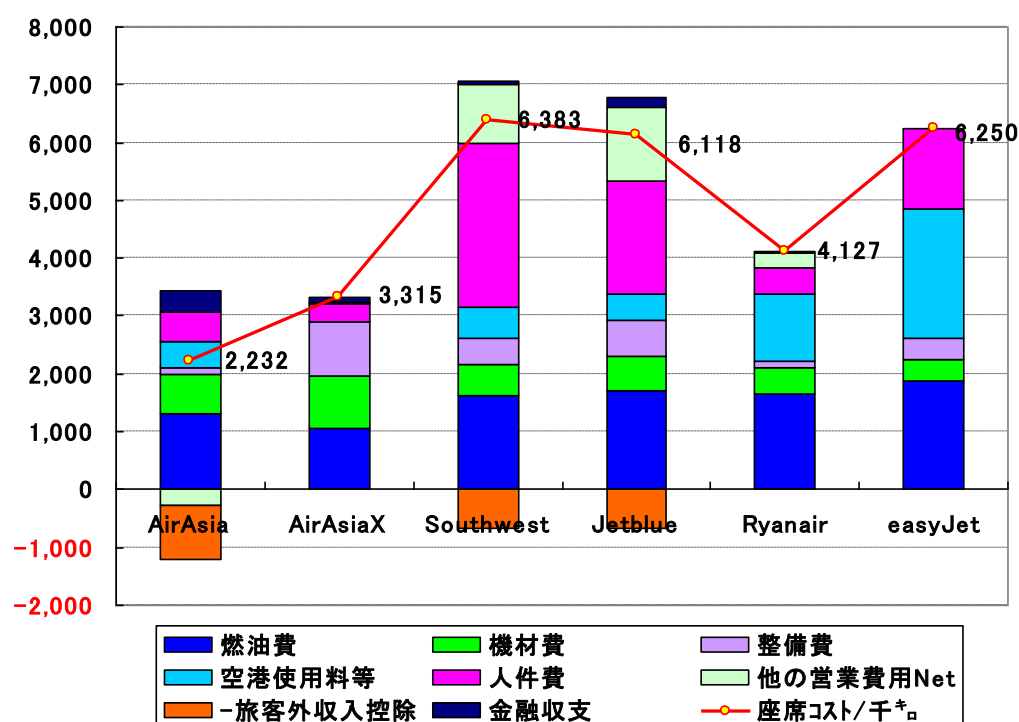
《図表3》財務状況の比較

		AirAsia	AirAsiaX	South west	Jetblue	Ryan air	easy Jet
総資産	億円	5,222	1,025	21,525	8,747	12,677	6,325
航空機	億円	2,807	464	12,884	5,734	7,075	3,769
(率)	(%)	54	45	60	66	56	60
有利子負債	億円	3,090	350	3,210	1,861	4,546	660
(率)	(%)	59	34	15	21	36	10
純資産	億円	1,091	155	7,432	3,242	4,064	2,946
(率)	(%)	21	15	35	37	32	47
留保利益	億円	822	-210	9,503	1,696	3,578	2,253
(率)	(%)	16	-20	44	19	28	36

2. 座席コスト（千*。当り）の内訳

- ① AirAsiaのコストは2,000円台と極端に低いが、グループ会社に賃貸している機材の収入などの費用圧縮効果が1,000円あること的作用もある。
- ② Southwestは人件費がコストの4割以上を占めている。
Jetblueもそれが高めである。(easyJetの人件費は不明)
- ③ 欧州2社は空港使用料等、空港でかかるコストが高い。

《図表4》コストの比較；グラフ



JAMR レポート

《図表5》コスト内訳；表

	AirAsia	AirAsiaX	Southwest	Jetblue	Ryanair	easyJet
	円	円	円	円	円	円
燃油費	1,310	1,069	1,615	1,717	1,667	1,873
機材費	677	891	559	595	436	373
整備費	129	934	449	624	105	358
空港使用料等	449	0	521	436	1,170	2,242
人件費	497	331	2,850	1,961	471	1,400
他の営業費用Net	-272	22	1,018	1,290	236	
-旅客外収入控除	-932		-679	-666		
金融収支	373	67	50	162	43	3
座席コスト/千*	2,232	3,315	6,383	6,118	4,127	6,250

以上

(数字の訂正)

「経営数値で見る LCC-1」にて紹介した中で、AirAsiaX の以下の数値が間違っておりましたので下記のとおり訂正します。

(AirAsiaX)

ASK	百万*	23,388
RPK	百万*	17,552
搭乗率(距離)	%	75
旅客単価/千*	円	4,275
座席コスト/千*	円	3,315
B/E(距離)	%	78