

## ゴールデンウィーク期間の実績からみる航空業界の動向

2017年5月9日

各社が発表したゴールデンウィーク(4/28~5/7)の実績をもとに、日本の航空業界の至近の動向について、所感を交えながら概観した。

(※) リージナル航空を除く10社の実績、一部「日刊航空」情報による。

### 1. 国内線の動向

#### ① 好調な旅客増 ⇒ 空き座席の多い大手2社と中堅3社の旅客増が目立った。

朝鮮半島等国際的な臭さの中、大型連休効果で旅客数は目立った伸びを見せた。

前年同期比+23万人(+8%)のうち21万人が大手2社と中堅3社の増によるものである。

これらの会社の搭乗率は総じて低いレベルにある(空席が多い、換言すれば販売可能な座席が多い)が、その席数を上手にさばいたといえ、各社の搭乗率は軒並み数ポイント上昇した。

#### ② Peachだけが大幅に旅客減 ⇒ ANAによる成田路線抑制の影響?

軒並み旅客増となる中で、Peachだけが大幅減(▲17%)となった。

成田=新千歳路線からの撤退等、成田関連路線の規模を縮小したことの影響(⇒ANAの子会社となったことによる成田路線の抑制)が理由として考えられる。

反面その姉妹会社であるVanillaは大きくシェアを伸ばした。

#### ③ 依然高い搭乗率の日本のLCC3社とSKY、LCCのシェアは9.8%に後退

Peachの92%を筆頭に、日本のLCC3社とSKYは依然高い搭乗率を示している。

一方大手2社は70%台にとどまっている。

前年同期に10%を超えていたLCCの旅客シェアは、Peachの規模抑制等もあって、9.8%と10%を割り込んだ。

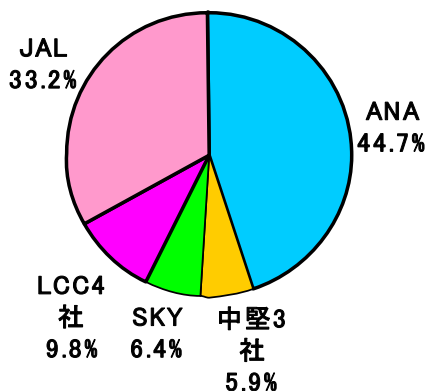
JAMR レポート

【図表 1】 ゴールデンウィーク期間中の旅客シェア

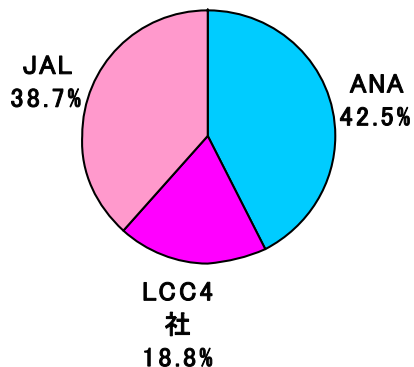
LCC シェアは 10%を割り込む

JAL シェアは 40%を割り込む

国内線シェア (%)

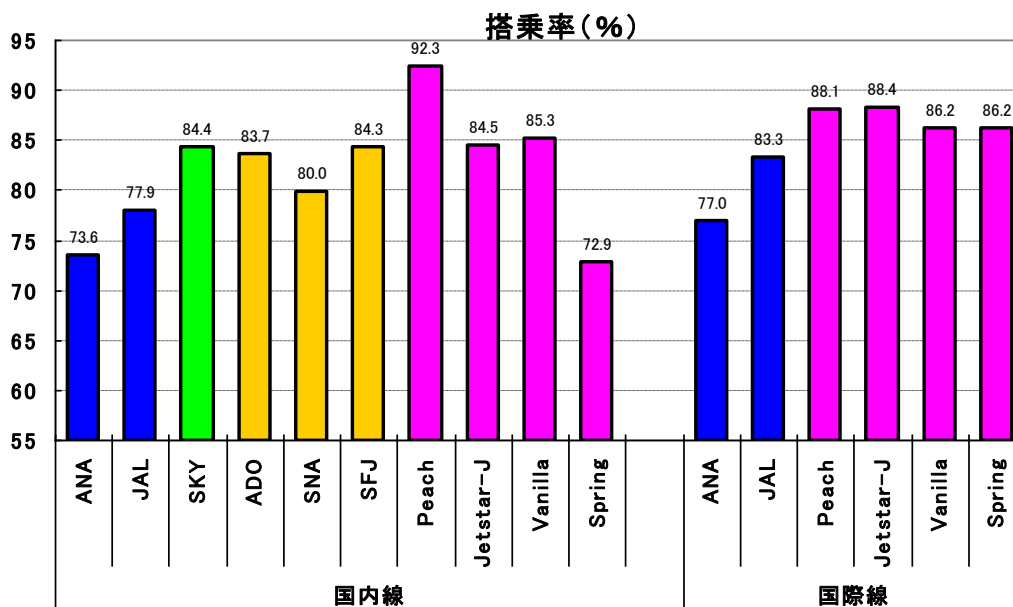


国際線シェア (%)



【図表 2】 ゴールデンウィーク期間中の搭乗率

ANA は国内国際ともに 70%台、JAL は国内が 70%台



## JAMR レポート

## 2. 国際線の動向

## ① JALのシェアは大幅低下 ⇒ ANAとANA系LCCがシェア拡大。

活況を呈する需要の中で、JALは前年なみの供給座席でわずかながら旅客増となった。  
ANAとANA系LCC2社(Peach、Vanilla)は供給を大幅に増やし、着実に需要を獲得した。  
その結果、JALはシェアを▲2.4ポイント落とし、それを後者で分け合う形となった。

JALシェア	41.1 ⇒ 38.7% (▲2.4%)
ANAシェア	42.0 ⇒ 42.5 (+0.5%)
Peach+Vanilla	12.9 ⇒ 14.8 (+1.9%)

【図表3】ゴールデンウィーク期間中の旅客実績

大手2社と中堅3社が国内線で需要を伸ばし、搭乗率は数ポイント上昇  
Peachは抜き出した搭乗率ながら、国内線需要は▲17%減  
JALの国際線シェアは大幅低下 ⇒ ANAと系列LCCが分け合う形

	座席数				旅客数				搭乗率			旅客シェア		
	前年	当年	差	率	前年	当年	差	率	前年	当年	差	前年	当年	差
(国内線)	千席	千人	千席	%	千人	千人	千人	%	%	%	ポイント	%	%	ポイント
ANA	1,858	1,876	19	101	1,273	1,380	107	108	68.5	73.6	5.0	44.6	44.7	0.1
JAL	1,293	1,313	21	102	933	1,024	91	110	72.2	77.9	5.8	32.7	33.2	0.5
SKY	213	235	22	110	189	199	9	105	88.6	84.4	-4.2	6.6	6.4	-0.2
ADO	86	86	-1	99	67	72	4	106	78.0	83.7	5.7	2.4	2.3	-0.0
SNA	72	77	4	106	55	61	6	112	75.6	80.0	4.4	1.9	2.0	0.1
SFJ	56	57	1	102	44	48	5	111	77.6	84.3	6.7	1.5	1.6	0.0
中堅3社	215	219	5	102	166	181	15	109	77.1	82.6	-0.4	5.8	5.9	0.1
Peach	118	99	-20	83	110	91	-19	83	92.8	92.3	-0.4	3.8	3.0	-0.9
Jetstar-J	164	174	10	106	139	147	8	105	84.9	84.5	-0.4	4.9	4.8	-0.1
Vanilla	32	57	25	180	28	49	20	173	88.4	85.3	-3.1	1.0	1.6	0.6
Spring	19	23	4	120	16	17	1	104	84.4	72.9	-11.5	0.6	0.5	-0.0
LCC4社	333	352	19	106	293	303	10	103	88.0	86.1	-1.9	10.3	9.8	-0.4
国内線計	3,912	3,997	85	102	2,854	3,087	232	108	73.0	77.2	4.3	100	100	
(国際線)														
ANA	330	352	22	107	251	271	21	108	75.9	77.0	1.1	42.0	42.5	0.5
JAL	299	296	-3	99	245	247	2	101	81.9	83.3	1.4	41.1	38.7	-2.4
Peach	59	68	9	115	53	60	8	114	88.6	88.1	-0.5	8.8	9.4	0.6
Jetstar-J	26	22	-4	85	20	19	-0	97	76.6	88.4	11.8	3.3	3.0	-0.3
Vanilla	29	40	11	138	24	34	10	141	84.1	86.2	2.1	4.1	5.4	1.3
Spring-J	4	8	3	182	4	7	3	164	85.3	86.2	0.9	0.7	1.0	0.4
LCC3社	118	137	19	116	100	120	20	120	85.1	87.5	2.4	16.8	18.8	2.0
国際線計	747	785	38	105	596	638	42	107	79.8	81.2	1.4	100	100	

以上