

国内各社 2019年夏期繁忙期の旅客実績

各社が発表した夏期繁忙期間(8/9~18日)の旅客実績を概観した。

(数値は各社および「日刊航空」による。)

大型台風の影響を受けて国内線旅客は前年を下回り、国際線も前年並みに留まった。

国際線は日韓関係悪化の影響もあるもよう。

※未発表の AirAsia-Japan(国内線の供給規模は0.2%程度)は含まない。

なお前年の数値と前年差は、今年の数値の増率から逆算した値である。

1. 国内線の動向 総旅客数は微減(▲4万人=▲1%)

ANA は席数減の中で旅客シェア UP

LCC では Jetstar-J が旅客増、ANA 系 2 社は旅客減→シェア低下

- ① 旅客数; ANA、JAL の席数減の影響が大きく、総座席数が減少(▲2%)、総旅客数は 359 万人で、前年より▲3.8 万人(▲1%)の減。

ANA; 席数▲3%減ながら搭乗率の大幅改善で旅客数は微減にとどまり、旅客シェアは高まって 44.1%となった。

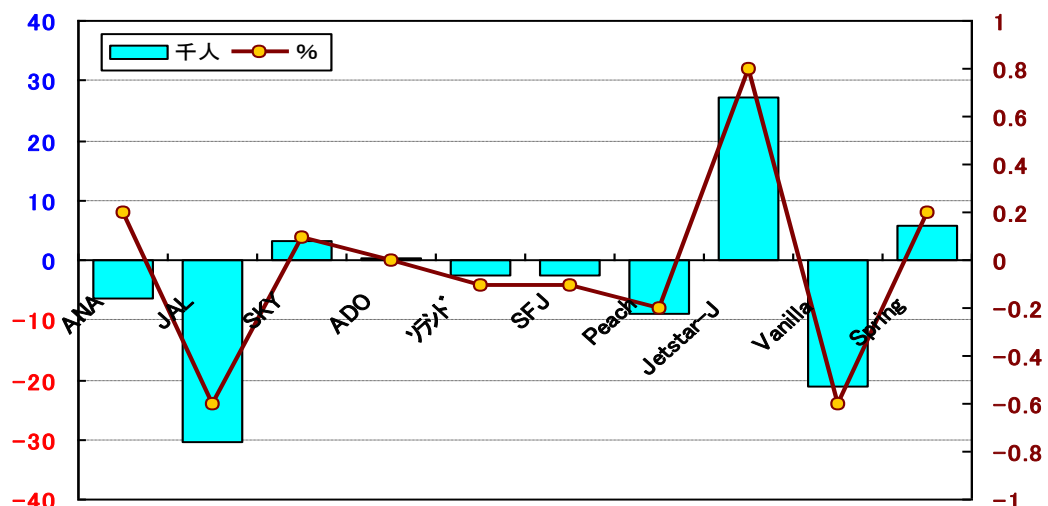
JAL; 席数▲3%で旅客数は▲2%。搭乗率は更に上昇したものの旅客シェアは低下。

SKY; 搭乗率が更に上昇して 92.6%に。旅客シェアも UP して 6.7%に。

中堅 3 社; 搭乗率低下(ADO、ソラシト)や供給減(SFJ)で旅客は減少。

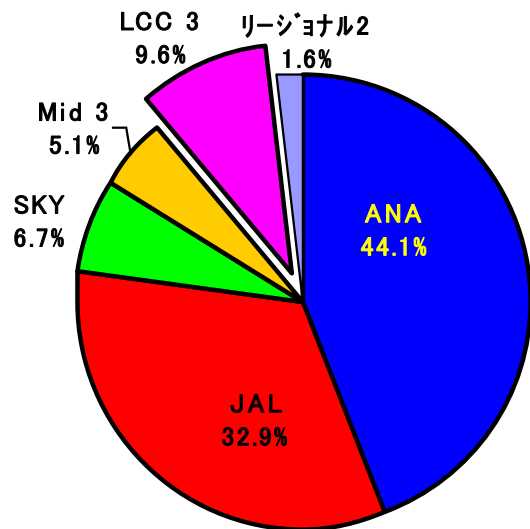
LCC; ANA 系 2 社(Peach、Vanilla)は規模縮小で旅客減、Jetstar-J と Spring-J が規模拡大で旅客増。

【旅客数増減(千人)とシェアの変化(ポイント;右目盛)】(リージョナル 2 社は省略)



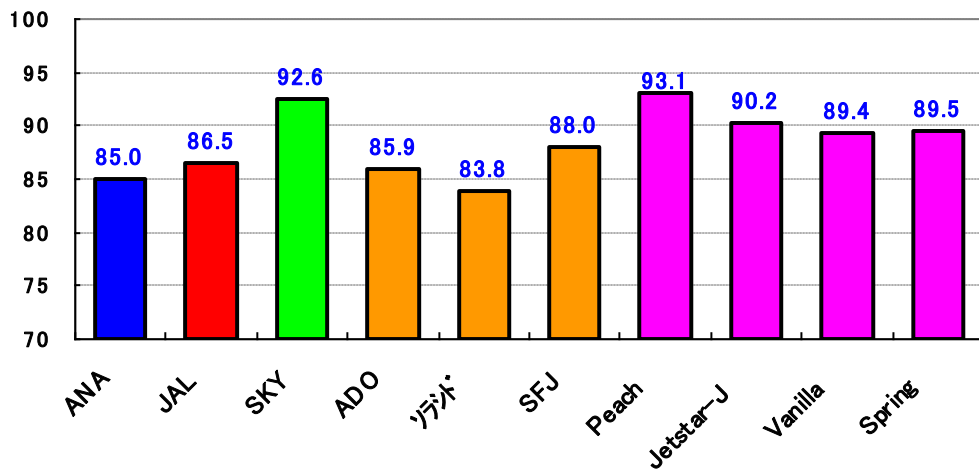
- ② 旅客シェア； LCCシェアは9.6%と10%の壁はなお厚い。
 ANAは0.2ポイント上昇の44.1%、
 JALは0.6ポイント低下の32.9%。
 SKYは0.1ポイント上昇の6.7%。
 中堅3社とリージョナル2社も微減。

【国内線旅客シェア(%)】



- ③ 搭乗率； PeachとSKYが突出して高く、他のLCC3社が約90%で続く。
 JALと中堅3社は80%台半ば～後半(ソラトは最も低く83.8%)。

【国内線搭乗率(%)】



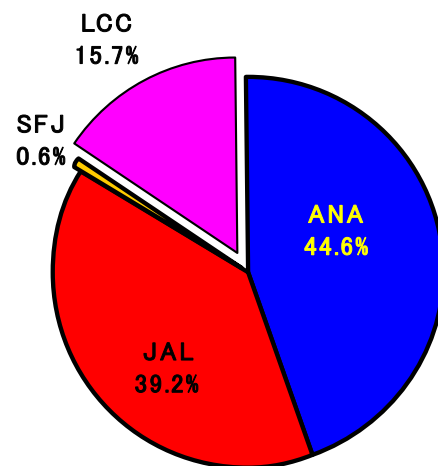
2. 国際線の動向 供給増・搭乗率低下 → 旅客数は前年並み

Vanilla、Jetstar-Jは減、Peach、Spring-Jは増

- ① 旅客数; 日本の航空会社の総旅客数は 73 万人でほぼ前年並み。
うち大手 2 社で 61 万人、LCC は 11 万人。
Peach と Spring-J(対前年倍増)は増加したが、Vanilla は大幅規模減、Jetstar-J も減で全体として LCC 旅客は減少。
国際線再参入の SFJ は 4 千人を獲得。

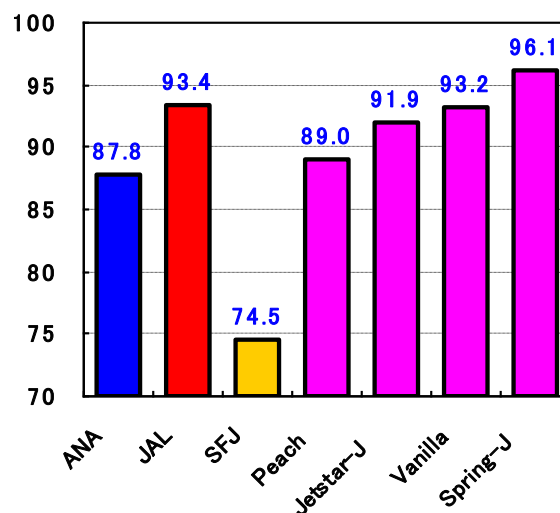
- ② 旅客シェア; ANA と JAL のシェアはほぼ前年並み。
LCC のシェアは Vanilla と Jetstar-J が減少した影響で低下して 16.0%を割り込んだ。
再参入の SFJ は 0.6%。

【旅客シェア; %】



- ③ 搭乗率; Peach は▲3.8ポイント低下して 90%を割り込んだ。
他の LCC は 90%超。
Jetstar-JとSpring-Jの搭乗率は大きく改善した。
JAL も 93.4%と LCC 並みの高さ、ANA は 87.8%。
国際線の業績改善を目指している SFJ は 74.5%と目立って低い。

【搭乗率(%)】



2019年夏期繁忙期間の旅客実績 》(8/9~8/18)

	座席数			旅客数			搭乗率			旅客シェア		
	当年	差	率	当年	差	率	前年	当年	差	前年	当年	差
(国内線)	千席	千席	%	千人	千人	%	%	%	ポイント	%	%	ポイント
ANA	1,865	-56	97	1,585	-6	100	82.8	85.0	2.1	43.9	44.1	0.2
JAL	1,369	-42	97	1,184	-30	98	86.0	86.5	0.4	33.5	32.9	-0.6
SKY	259	-3	99	240	3	101	90.4	92.6	2.2	6.5	6.7	0.1
ADO	86	4	105	74	0	101	89.6	85.9	-3.7	2.0	2.1	0.0
SNA	73	2	102	61	-3	96	89.5	83.8	-5.7	1.8	1.7	-0.1
SFJ	56	-4	93	50	-3	95	86.2	88.0	1.7	1.4	1.4	-0.1
中堅3社	216	2	101	185	-5	98	88.6	85.7	-2.9	5.2	5.1	-0.1
Peach	110	-11	91	103	-9	92	92.1	93.1	1.0	3.1	2.9	-0.2
Jetstar-J	207	33	119	186	27	117	91.6	90.2	-1.4	4.4	5.2	0.8
Vanilla	39	-24	62	35	-21	63	88.3	89.4	1.1	1.6	1.0	-0.6
Spring	25	6	129	22	6	135	85.8	89.5	3.7	0.5	0.6	0.2
AA-J											0.0	
LCC5社	381	4	101	347	3	101	90.9	90.9	-0.0	9.5	9.6	0.2
FDA	60	-2	97	50	-3	95	85.4	83.9	-1.5	1.5	1.4	-0.1
IBEX	8	-0	97	7	-0	98	88.4	90.0	1.6	0.2	0.2	-0.0
リージョナル	68	-2	97	57	-3	96	85.8	84.7	-1.1	1.7	1.6	-0.1
国内線計	4,158	-98	98	3,598	-38	99	85.4	86.5	1.1			
(国際線)												
ANA	369	2	101	324	0	100	88.3	87.8	-0.5	44.6	44.6	-0.0
JAL	305	2	101	285	1	100	93.8	93.4	-0.4	39.1	39.2	0.1
SFJ	6	6		4	4			74.5		0.0	0.6	0.6
Peach	85	13	119	75	9	114	92.6	89.0	-3.6	9.1	10.4	1.3
Jetstar-J	9	-6	61	8	-4	67	83.3	91.9	8.6	1.7	1.2	-0.6
Vanilla	17	-19	47	16	-18	47	92.4	93.2	0.8	4.6	2.1	-2.4
Spring-J	15	8	200	15	7	206	93.2	96.1	2.9	1.0	2.0	1.0
LCC4社	126	-4	97	114	-5	96	91.6	90.7	-1.0	16.3	15.7	-0.7
国際線計	806	14	102	727	0	100	91.8	90.3	-1.5			

以上